



## Fondo WEG-1 Deuda Privada con respaldo Inmobiliario

Portfolio Managers: Fernando Gardeweg - Eduardo Escaffi  
WEG Administradora General de Fondos S.A.

Informe Mensual Agosto 2022

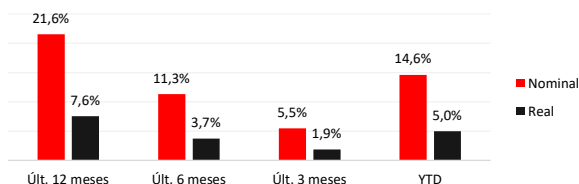
### Términos de Inversión

Valor Cuota (NAV)	Diario
Pago de Dividendos	Mensual
Vencimiento	Diciembre de 2028
Comisión Fija	12% de los ingresos percibidos.
Comisión Variable	No hay
Ticker BCS	CFIWEG-1
Inversión Mínima	1 cuota.
Audidores	EY
Comité de Vigilancia	Juan Carlos Délano Luis Grez Jordán Macarena Lagos

Patrimonio	31-08-2022	\$ 60.908.587.485	Aportantes:	345
Valor libro cuota	31-08-2022	\$ 1.465,21	Aportantes institucionales:	12
Valor cuota Inicial	01-02-2016	\$ 1.000	% Fondo invertido por relacionados a AGF:	6,7%

### Rentabilidad Histórica

	2021					2022							
	Ago	Sept	Oct	Nov	Dic	Ene	Feb	Mar	Abr	May	Jun	Jul	Ago
Nominal	1,14%	1,08%	1,56%	1,87%	1,41%	1,34%	1,63%	1,30%	2,00%	2,13%	1,87%	1,65%	1,86%
Real	0,55%	0,57%	0,59%	0,61%	0,67%	0,62%	0,58%	0,70%	0,58%	0,55%	0,62%	0,65%	0,59%



### Estrategia del Fondo

Invertir en propiedades que cuentan con contratos de arrendamiento con opción de compraventa (Leasing Habitacional, CLH) y mutuos hipotecarios endosables (MHE). Proporcionar a los partícipes un flujo de caja mensual de manera estable en el tiempo, que proviene de este portafolio diversificado de propiedades y contratos.

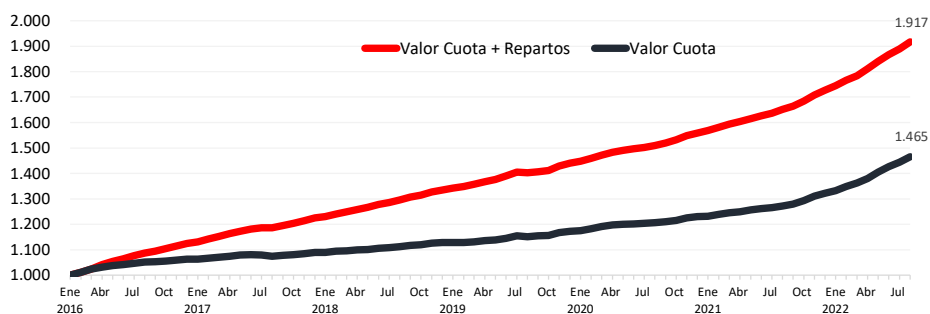
### Comentario del Fondo

El Fondo de Inversión WEG-1 distribuyó en agosto el dividendo provisorio N°77 por un monto de \$256.366.794, equivalente a \$6.1918 por cuota. Durante este mes se incorporaron 34 propiedades, totalizando una cartera activa de 1.806 contratos de arrendamiento con promesa de compraventa y 110 contratos de mutuos hipotecarios endosables.

Las rentabilidades mostradas en esta ficha son rentabilidades nominales y reales según mes calendario (en pesos chilenos después de comisión y con reinversión de dividendos a tasa del fondo). Se considera en el cálculo los repartos de capital existentes en cada periodo.

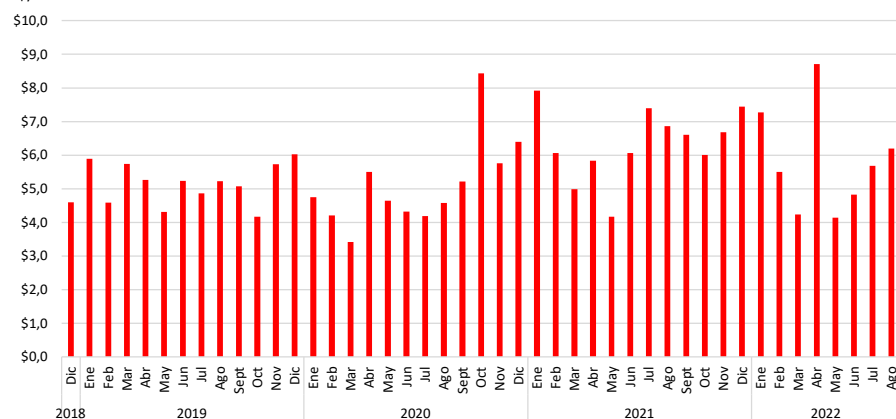
Las rentabilidades obtenidas por el fondo en el pasado no garantizan que estas se mantengan en el futuro.

### Evolución del Valor Cuota del Fondo (CLP\$)



### Últimos Repartos Realizados

Repartos: Dividendos + Disminuciones de Capital  
\$/cuota



**6,2%**

Dividend yield anualizado (1)

**UF + 7,6%**

Retorno últimos 12 meses

(1) Dividend Yield promedio mensual histórico. Dividend Yield mensual calculado en base al dividendo repartido cada mes y valor cuota correspondiente.

La fiscalización del Fondo y de la Administradora corresponde a la Comisión para el Mercado Financiero (CMF). La rentabilidad o ganancia obtenida en el pasado por este Fondo, no garantiza que ella se repita en el futuro. Los valores de las cuotas de los fondos son variables. Infórmese de las características esenciales de la inversión en este Fondo, las que se encuentran contenidas en su reglamento interno y contrato general de fondos. La información detallada del Fondo, su Reglamento Interno, sus inversiones y rendimientos se pueden obtener en el sitio web de la Administradora [www.agfweg.cl](http://www.agfweg.cl) y en el sitio web de la CMF [www.cmfchile.cl](http://www.cmfchile.cl)



## Fondo WEG-1 Deuda Privada con respaldo Inmobiliario

Portfolio Managers: Fernando Gardeweg - Eduardo Escaffi  
WEG Administradora General de Fondos S.A.

Informe Mensual Agosto 2022

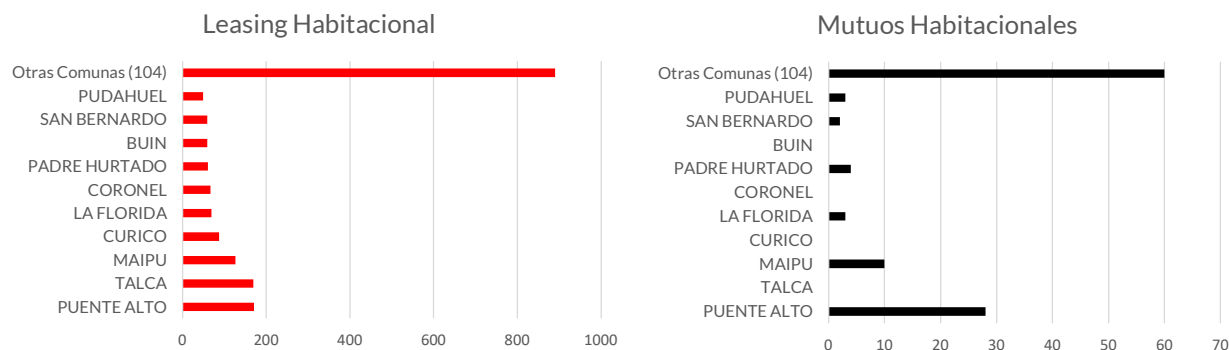
### Rentabilidad Histórica

Nominal	Ene	Feb	Mar	Abr	May	Jun	Jul	Ago	Sept	Oct	Nov	Dic	Acum.
<b>2016</b>		1,2%	1,2%	1,8%	1,2%	1,1%	1,1%	1,0%	0,8%	0,9%	0,9%	0,9%	<b>12,5%</b>
<b>2017</b>	0,6%	1,0%	1,0%	1,0%	0,9%	0,8%	0,4%	0,6%	0,8%	0,8%	1,0%	0,9%	<b>10,0%</b>
<b>2018</b>	0,5%	1,0%	0,8%	0,8%	0,9%	0,9%	0,7%	1,0%	0,9%	0,9%	1,0%	0,7%	<b>10,1%</b>
<b>2019</b>	0,5%	0,7%	0,8%	0,9%	0,9%	1,2%	0,8%	0,6%	0,7%	0,6%	1,1%	0,9%	<b>9,7%</b>
<b>2020</b>	0,6%	1,0%	1,0%	1,0%	0,7%	0,5%	0,5%	0,6%	0,8%	1,1%	1,3%	0,9%	<b>10,1%</b>
<b>2021</b>	0,8%	1,1%	0,9%	0,8%	1,0%	0,9%	0,8%	1,1%	1,1%	1,6%	1,9%	1,4%	<b>13,7%</b>
<b>2022</b>	1,3%	1,6%	1,3%	2,0%	2,1%	1,9%	1,7%	1,9%					<b>14,6%</b>

Real	Ene	Feb	Mar	Abr	May	Jun	Jul	Ago	Sept	Oct	Nov	Dic	Acum.
<b>2016</b>		0,9%	0,8%	1,4%	0,8%	0,8%	0,7%	0,8%	0,7%	0,8%	0,7%	0,8%	<b>9,5%</b>
<b>2017</b>	0,7%	0,7%	0,7%	0,7%	0,6%	0,7%	0,7%	0,6%	0,6%	0,9%	0,6%	0,7%	<b>8,2%</b>
<b>2018</b>	0,4%	0,6%	0,6%	0,6%	0,6%	0,6%	0,6%	0,7%	0,6%	0,6%	0,7%	0,6%	<b>7,2%</b>
<b>2019</b>	0,6%	0,6%	0,7%	0,5%	0,5%	0,6%	0,6%	0,5%	0,5%	0,5%	0,5%	0,6%	<b>6,9%</b>
<b>2020</b>	0,5%	0,5%	0,6%	0,6%	0,6%	0,6%	0,6%	0,6%	0,7%	0,6%	0,7%	0,8%	<b>7,3%</b>
<b>2021</b>	0,6%	0,5%	0,6%	0,5%	0,5%	0,5%	0,6%	0,5%	0,6%	0,6%	0,6%	0,7%	<b>6,9%</b>
<b>2022</b>	0,6%	0,6%	0,7%	0,6%	0,6%	0,6%	0,6%	0,6%					<b>5,0%</b>

### Cartera



### Distribución de Propiedades por Comuna

Comuna	Leasing		Mutuos		Total	
	Nº Propiedades	% Total	Nº Propiedades	% Total	Nº Propiedades	% Total
PUENTE ALTO	171	9%	28	25%	199	10%
TALCA	169	9%	0	0%	169	9%
MAIPU	126	7%	10	9%	136	7%
CURICO	87	5%	0	0%	87	5%
LA FLORIDA	69	4%	3	3%	72	4%
CORONEL	67	4%	0	0%	67	3%
PADRE HURTADO	60	3%	4	4%	64	3%
BUIN	59	3%	0	0%	59	3%
SAN BERNARDO	59	3%	2	2%	61	3%
PUDAHUEL	49	3%	3	3%	52	3%
Otras Comunas (104)	890	49%	60	55%	950	50%
<b>Total</b>	<b>1.806</b>	<b>100%</b>	<b>110</b>	<b>100%</b>	<b>1.916</b>	<b>100%</b>