



## Fondo No Rescatable WEG-2 Deuda Privada con respaldo Inmobiliario Serie I

Portfolio Manager: Felipe Bosselin - Eduardo Escaffi

WEG Administradora General de Fondos S.A.

### Informe Mensual Octubre 2020

#### Términos de Inversión

Valor Cuota (NAV)	Diario
Pago de Dividendos	Trimestral, al menos 50% de los Beneficios Netos Percibidos.
Vencimiento del Fondo	Abril de 2024
Comisión Fija	Hasta 1,19% IVA incluido
Comisión Variable	23,8% en exceso UF+5,5%
Ticker BCS	CFIWEG-2I
Inversión Mínima	\$500 millones
Auditores	KPMG
Comité de vigilancia:	Verónica Armas Vigneaux Iván Vera Palma Alvaro Molina Campaña

Patrimonio (miles)	31-10-2020	\$ 30.333.005.409	Aportantes:	9
Valor cuota	31-10-2020	\$ 1.192,0	Aportantes institucionales:	4
Valor cuota Inicial	14-09-2017	\$ 1.000,0		

#### Rentabilidad Histórica

	Ult. 12 Meses	Ult. 6 meses	Ult. Trim .	YTD	may-20	jun-20	jul-20	ago-20	sept-20	oct-20	Inception
Nominal	8,85%	3,50%	1,82%	6,87%	0,63%	0,53%	0,51%	0,40%	0,54%	0,87%	26,76%
Real	5,96%	2,98%	1,22%	4,94%	0,54%	0,60%	0,61%	0,35%	0,44%	0,42%	17,17%

Las rentabilidades mostradas en esta ficha son rentabilidades nominales y reales según mes calendario (después de comisión). Se considera en el cálculo los repartos de capital existentes en cada periodo.

#### Estrategia del Fondo

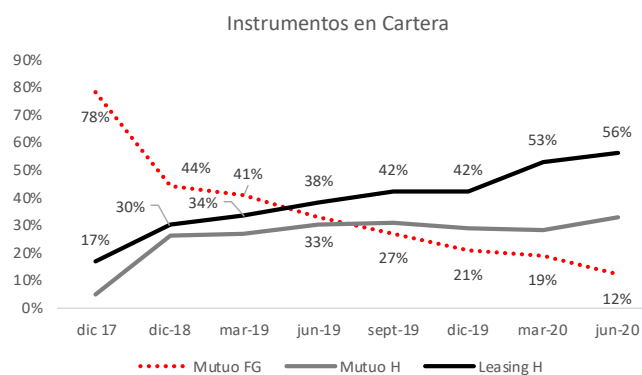
Invertir sus recursos principalmente en instrumentos de deuda tales como mutuos hipotecarios y en propiedades que cuentan con contratos de arrendamiento con opción de compra (Leasing Habitacional, CLH).

#### Comentario del Fondo

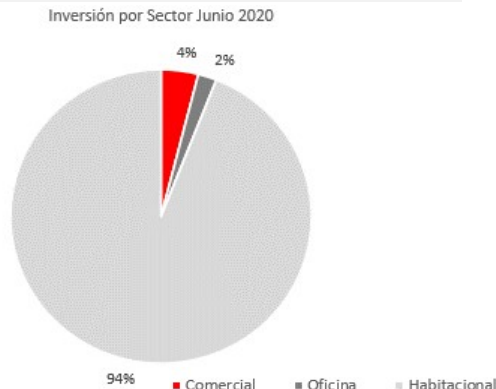
El Fondo WEG-2 invierte en mutuos y leasing habitacional. Opera con distintos proveedores de deuda y administradores de cobranza. La inversión contiene diversificación y plazos de vencimiento que van desde un año a 30 años. Derecho a retiro anual hasta 10%. El fondo reparte dividendos trimestralmente.

#### Dividendos

Fecha	Dividendo	
	\$ por cuota	Tipo
abr-19	7,70	Provisorio
jun-19	6,48	Provisorio
jul-19	7,81	Provisorio
oct-19	7,64	Provisorio
ene-20	9,39	Provisorio
abr-20	9,13	Provisorio
jun-20	5,37	Definitivo
jul-20	11,46	Provisorio
oct-20	10,39	Provisorio



Fecha	Mutuo FG	Mutuo H	Leasing H
Diciembre 17	78%	5%	17%
Diciembre 18	47%	23%	30%
Marzo 19	41%	26%	34%
Junio 19	34%	28%	38%
Septiembre 19	27%	28%	45%
Diciembre 19	27%	28%	45%
Marzo 20	19%	28%	53%
Junio 20	12%	32%	56%



Nota: Mutuo FG: mutuo hipotecario endosable fines generales. Mutuo H: mutuo hipotecario endosable habitacional. Leasing H: leasing habitacional.



## Fondo No Rescatable WEG-2 Deuda Privada con respaldo Inmobiliario Serie I

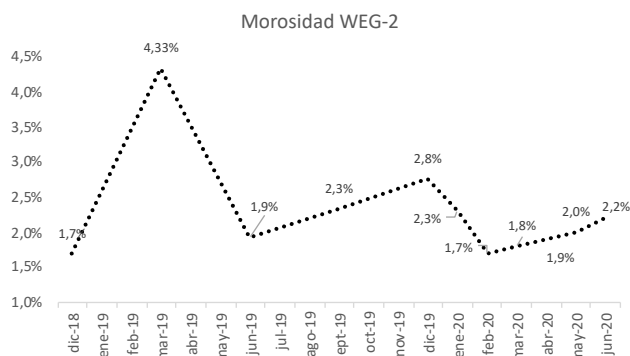
Portfolio Manager: Felipe Bosselin - Eduardo Escaffi

WEG Administradora General de Fondos S.A.

Informe Mensual Octubre 2020

Indicadores	dic-18	mar-19	jun-19	sept-19	dic-19	mar-20	jun-20
Monto Cartera (UF)	811.148	815.460	866.824	918.188	1.184.223	1.388.411	1.306.136
Nº de Contratos	647	751	909	1.159	1.329	1.505	1.415
Plazo Promedio (meses)	220	227	238	222	245	237	238
LTV	70%	69%	70%	69%	70%	64%	63%
Duración (años)	6,8	6,9	6,7	7,6	8,0	7,8	7,8
Interés Promedio UF+	6,6%	6,7%	6,8%	6,8%	6,9%	6,8%	7,0%
% Contrato con Seguro	71,0%	66,0%	86,0%	81,0%	84,0%	84,0%	91,0%

### Cuotas atrasadas / Cartera total



### Leverage del Fondo

Fecha	Deuda Activo	Deuda Patrimonio
dic-18	4,9%	5,1%
may-19	4,5%	4,7%
jun-19	7,2%	7,8%
jul-19	9,1%	10,1%
sept-19	9,3%	10,2%
dic-19	8,5%	9,3%
ene-20	13,2%	15,2%
feb-20	16,8%	20,2%
mar-20	16,6%	20,0%
abr-20	16,6%	19,9%
may-20	14,9%	17,5%
jun-20	16,4%	19,7%
jul-20	14,9%	17,5%
ago-20	14,9%	17,5%
sept-20	14,7%	17,3%
oct-20	14,8%	17,4%